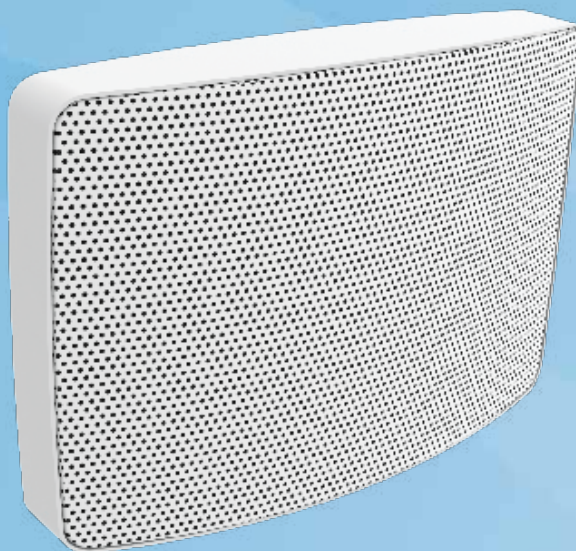
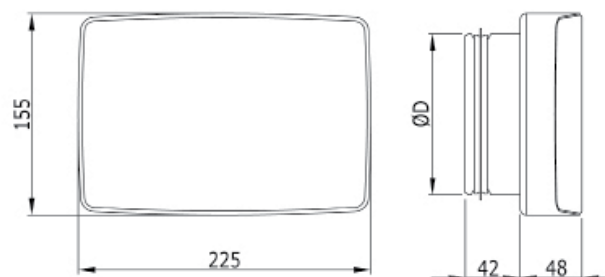


## BOS

### Tilluftsventil



- Tilluftsventil med justerbar drift för vägginstallation
- Justerbart luftflöde med justeringsplatta
- Öppningsbar frontplåt för enkel rengöring av spridaren och kanalsystemet

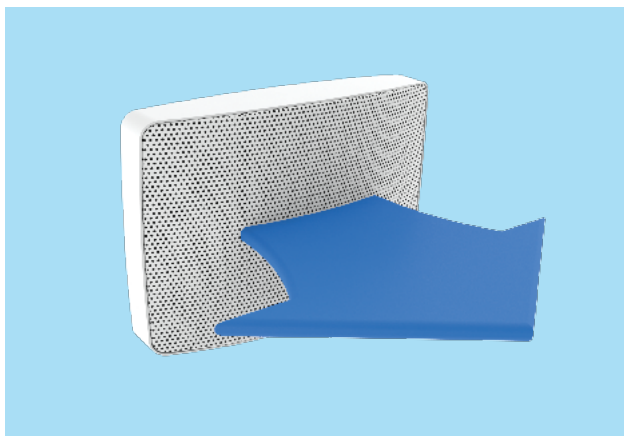


#### DIMENSIONER

NS	ØD
100	99
125	124

#### MATERIAL OCH YTBEHANDLING

KOMPONENT	MATERIAL	ANMÄRKNING
Hölje	Stål	
Frontplåt	Perforerad stålplåt	
Justerplatta	HD-polyeter	
Stos	Förzinkat stål	
Packning	Gummi	
Ytbehandling	Vit RAL 9010	Specialfärger som tillval

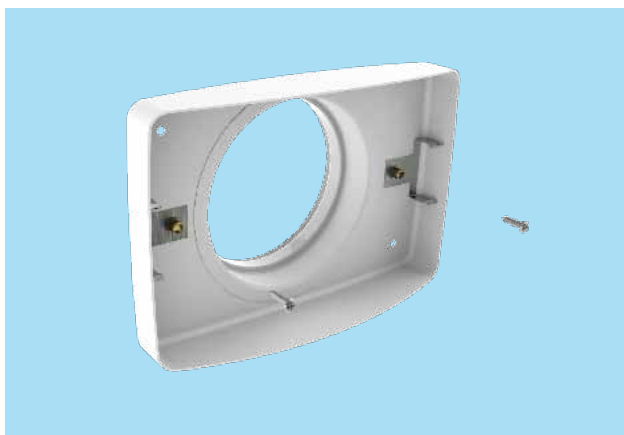


### Funktion

Tilluftsventilen BOS är lämplig i lösningar där man behöver mindre luftflöden och tilluften kommer från väggen. Tilluften släpps ut rakt framåt genom den perforerade frontplåten.

Luftflödet kan ställas in genom att justerplattans storlek ändras.

### Installation

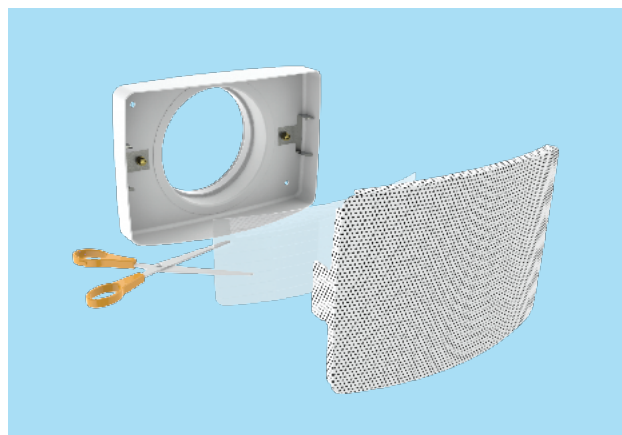


Nita eller skruva fast höljet i kanalen. Nita vid stosen eller skruva från höljets undersida.

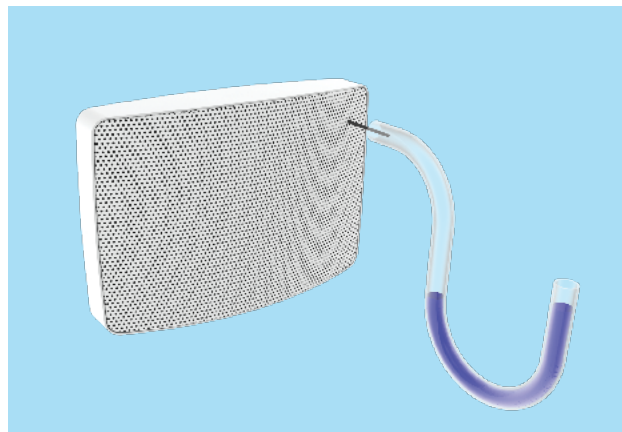


Tilluftsventilen BOS installeras på väggen vid erforderlig höjd. Den kan installeras nära undertaket. Vi rekommenderar ett avstånd på minst 50 mm till undertaket så att frontplåten kan öppnas. Ett minsta skyddsavstånd på 3xD före ventilen rekommenderas.

### Injustering



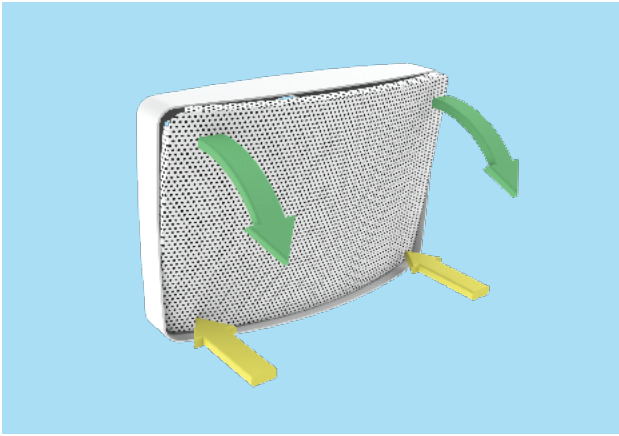
Luftflödet injusteras genom att justerplattan kapas efter behov.



För in en sond i ventilen och mät upp differenstrycket med en manometer. Sonden placeras cirka 20 mm från ovasidan och sidoytor. Luftflödet beräknas enligt följande formel och koefficienter.

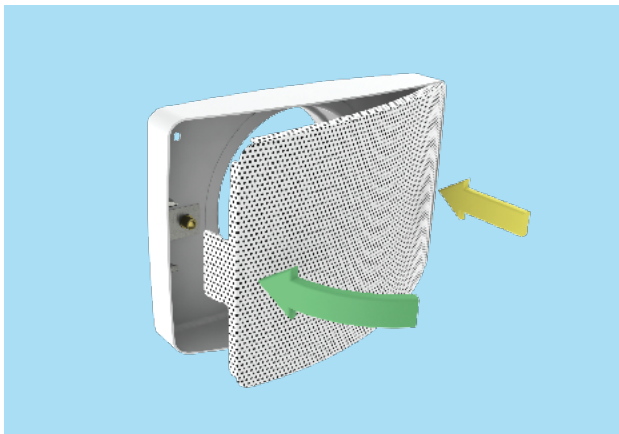
$$q_v = k \cdot \sqrt{\Delta p_m}$$

## Service



Tryck in frontplåtens bägge hörn samtidigt och frigör frontplåten genom att försiktigt dra från den öppna sidan.

Notera strypplattans position. Rengör delarna med en fuktig trasa. Sänk inte ner dem i vatten.



Sätt tillbaka frontplåten efter rengöringen.

## BESKRIVNINGSTEXT

Tilluftsventilen BOS har demonterbar frontplåt och hölje utförda i lackerat stål med vit (RAL 9010) som standardfärg.

Höljet innehåller en tätande packning.

Tilluftsflöde och kastlängd regleras genom att storleken på justerplattan i frontplåten justeras. Tryckfall väljs när spridningsbilden justeras.

## PRODUKTKOD

BOS-D

D = Anslutningsstorlek  
100, 125

Special och tillbehör

CO = Färg  
W Vit (RAL 9010)  
X Specialfärg

Exempel på kod

BOS-100, CO=W